



① 建物状況把握の調査 申し込み

料金表・調査内容

□ 基本料金（面積・内容によって変わります）

6万円～

□ 図面がない場合

・ 調査のための簡易図面作成 + 2万円

□ オプションについて

・ 床下調査（現地判断） + 1万円

・ シュミットハンマー（壁：2～4面） + 2万円

・ 鉄筋探査（柱・壁・床など図面による） + 5万円

□ 調査報告書について

・ 現地調査（原則、見積書の作成後となります）

・ 調査報告書（写真付き）

・ 用語集付き

□ 申込時の確認

・ 申込やヒアリング後に見積書を提示し、その後日程調整をします。

・ 調査時の鍵開閉は申込者（関係者）でお願いします。

・ 床下や天井点検口内を目視調査しますので、周辺荷物は調査前にご移動下さい。

・ 本調査は『既存住宅状況調査方法基準』に基づいた調査を基本とします。

・ 本業務に従事する建築士は、株式会社クロトンが運営する「インスペクション沖縄」の建築士が行います。

・ 本調査では、仕上げ材などを剥がす行為の調査は致しません。

・ 本調査の内容は、建物維持管理や修繕・解体の判断目安とした劣化事象及び不具合事象の状況を、目視を中心とした非破壊試験により把握し、その調査・調査結果を依頼主に対し報告するものです。

・ 本調査結果は瑕疵の有無を判定するものでなく、瑕疵がないことを保証するものではありません。

・ 調査時に撮影された画像は特定されない範囲でHP/SNS媒体などへ掲載する可能性があります。

・ 調査報告書の内容について追加説明は、5千円/30分の料金が発生します。

料金設定（規模+築年数+オプションの合計となります）

・ 築年数 1年毎に1,000円加算（税別）

・ 床面積 床面積に応じた金額（税別）

100㎡まで 基本料金→¥60,000（税別）

100㎡～ 10㎡毎に5,000円加算 120㎡→¥70,000

200㎡～ 10㎡毎に3,000円加算 200㎡→¥110,000

300㎡～ 10㎡毎に1,000円加算 300㎡→¥140,000

例えば

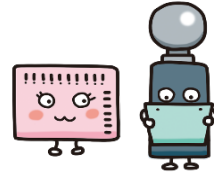
面積130㎡→75,000円

築年数20年→20,000円

オプションなし

合計 95,000円（税別）

となります



★資料の例★

- ・ 間取り図
- ・ 確認申請図書

問い合わせ・申込情報

記入日 年 月 日

申込者氏名

ご請求先名

連絡先

調査希望日

調査建物住所

建物構造 鉄筋コンクリート 木造 鉄骨造 築年数 年

建物階数 階建て 建物面積 全体 ㎡

気になる箇所



表示金額は税抜価格で表示しています

インスペクション沖縄（運営：株式会社クロトン）
 インス°クシヨ°ン沖縄°メール： inspection@croton.jp

インスペクション・パートナーズ(インスペクション沖縄)